

教育セミナーテキスト 第6版 正誤表

■ 分子標的療法概論 63頁 右段7行目

誤：再発、又は、難治性の多発性骨髄腫

正：多発性骨髄腫

■ 食道がん 110頁 左段下

図3タイトル および 図中説明 に誤りがありました。正しい図3は、以下のとおりです。

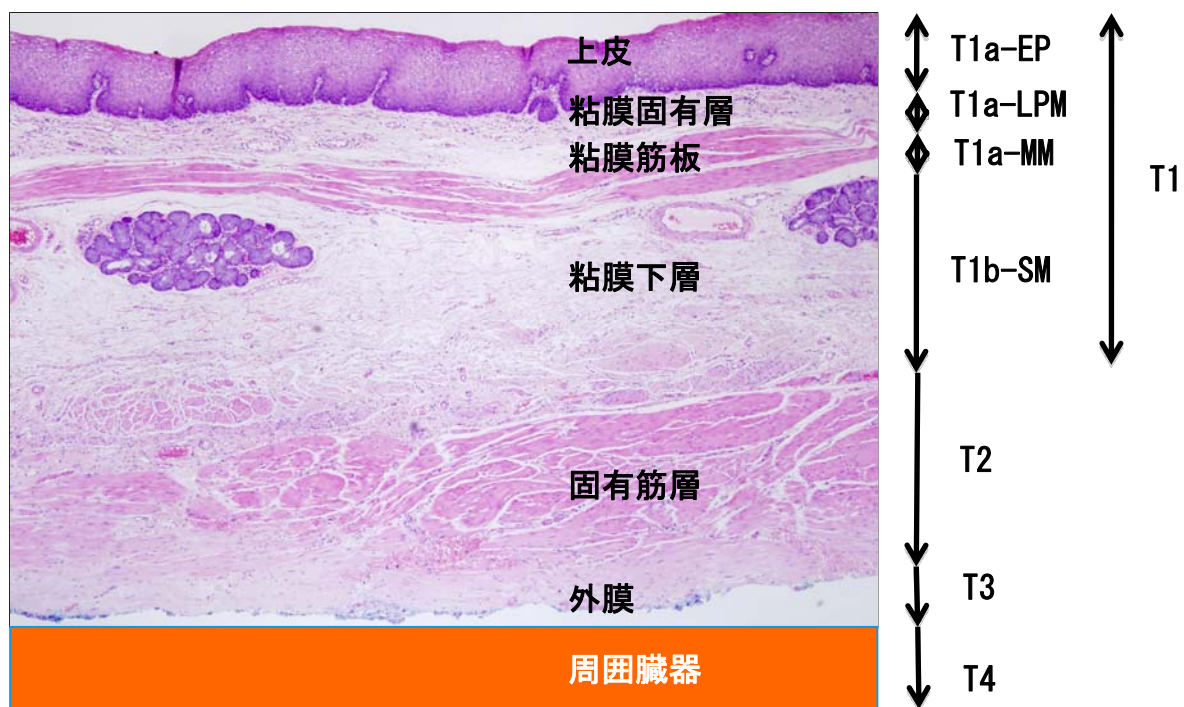


図3 食道がんの壁深達度 (食道癌取扱規約第10版)

■ 大腸がん 123頁 左段 8行目～10行目

誤：大腸のESDは手技の難度が高く、まだ一般的な治療法ではなく、現在厚生労働省の先進医療の対象となっている。

正：大腸のESDは、2012年4月に保険適用となっている。

ご迷惑をおかけしましたこと、深くお詫び申し上げます。

ご不明な点がございましたら、下記事務局までお問い合わせ願います。

【問合せ先】一般社団法人日本がん治療認定医機構 事務局

〒160-0016 東京都新宿区信濃町35 信濃町煉瓦館5F (一財)国際医学情報センター内

TEL: 03-5361-7105 FAX: 03-5361-7091 Email: c-info@imic.or.jp (2013/07/08)